

OZN.  
N\_6

POPIS  
posuvný panel

REVIZE

MNOŽSTVÍ  
12

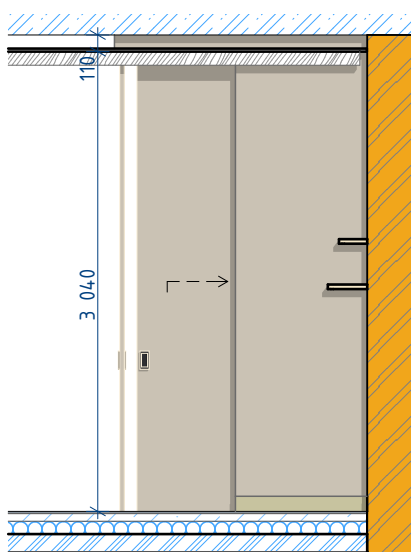
## místnosti 1.01-1.12

posuvný panel N\_6

- nosná konstrukce: dřevěný aglomerát
- povrchová úprava: omyvatelný povrch, odstín lamino dub lindberg
- posuv: horní pojezdová kolejnice kotvená do stropní konstrukce, barva černá, skrytá nad podhledovou deskou, spodní trn zapuštěný do podlahy
- madla zapuštěná, barva černá
- orientační rozměry:  
panel N\_6: posuvný díl 3040x800 mm + pevný díl 3100x900-1150 mm

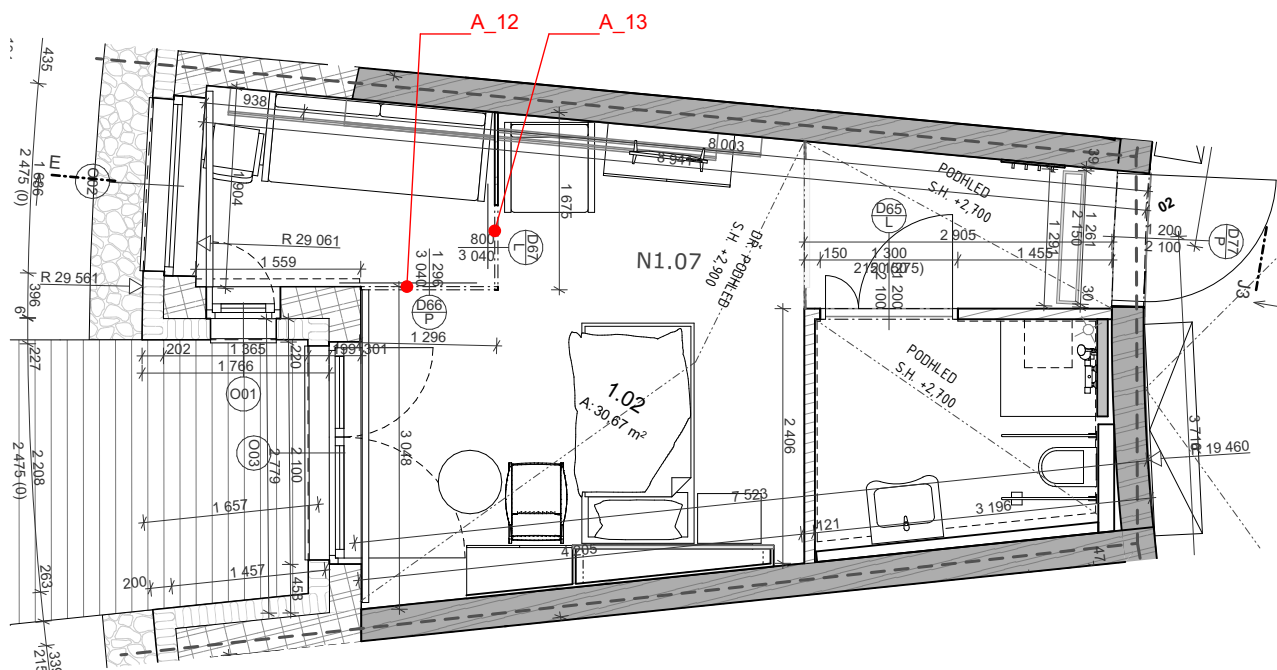
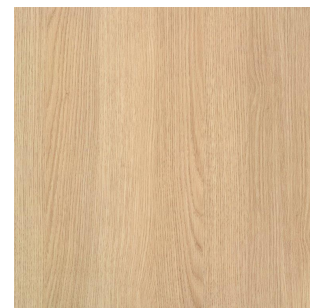
Pozn.:

Dveře dovírány na sraz. Přesné osazení a rozměry panelů koordinovat s rozměry sedacího nábytku v pokoji, geometrií pokoje a s pozicí stropních dřevěných lamel.



posuvný panel část A\_13

odstín materiálu panelu (dub lindberg R20021)



Před zahájením výroby, objednáním, nebo zabudováním PSV. budou na stavbě ověřeny stavební rozměry, způsob zabudování a stavební návaznosti a barevné řešení.

Součástí dodávky výrobků bude i dílenská dokumentace výrobků PSV. Dílenská dokumentace bude předložena k odsouhlasení investorem a architektem stavby. Veškeré výrobky, pohledové materiály, spoje, styky atd. budou na stavbě vyzorkovány a odsouhlaseny autorem návrhu.

Nedílnou součástí projektové dokumentace je **D.1.1a** - Technická zpráva a **D.1.3** - Požární bezpečnostní řešení i jiné související části projektové dokumentace.